

Муниципальная бюджетная образовательная организация
дополнительного образования
Центр творческого развития и гуманитарного образования
имени Геннадия Неунывахина

ПАСПОРТ ДОСТУПНОСТИ объекта социальной инфраструктуры (ОСИ)

Мысковский городской округ
2020



Исполнительный директор МБОО ДО ЦТР и ГО
Гуляева И.Ю.
от «23» декабря 2019г.

ПАСПОРТ ДОСТУПНОСТИ
объекта социальной инфраструктуры (ОСИ)
№ 1

1. Общие сведения об объекте

- 1.1. Наименование (вид) объекта – нежилое здание
- 1.2. Адрес объекта – 652845, Кемеровская область, г.Мыски, 17 квартал, д.20а
- 1.3. Сведения о размещении объекта –
 - отдельно стоящее здание – нет
 - часть здания – на 1 и 2 этаже, 469,2 кв.м
 - наличие прилегающего земельного участка (да, нет) – нет
- 1.4. Год постройки здания – 1989 г.
- 1.5. Дата предстоящих плановых ремонтных работ – текущий – ежегодно, капитальный -
- 1.6. Название организации (учреждения), (полное юридическое наименование согласно Уставу, краткое наименование) – Муниципальная бюджетная образовательная организация дополнительного образования Центр творческого развития и гуманитарного образования имени Геннадия Неунывахина, МБОО ДО ЦТР и ГО
- 1.7. Юридический адрес организации – 652845 Кемеровская область, г.Мыски, 17 квартал, д.20а
- 1.8. Основание для пользования объектом – оперативное управление
- 1.9. Форма собственности (государственная, негосударственная) – государственная
- 1.10. Территориальная принадлежность – муниципальная
- 1.11. Вышестоящая организация (наименование) – Муниципальное казённое учреждение «Управление образованием Мысковского городского округа»
- 1.12. Адрес вышестоящей организации, другие координаты – 652840 Кемеровская область, ул.Серафимовича, 4

2. Характеристика деятельности организации на объекте (по обслуживанию населения)

- 2.1. Сфера деятельности (здравоохранение, образование, социальная защита, физическая культура и спорт, культура, связь и информация, транспорт, жилой фонд, потребительский рынок и сфера услуг, другое) – образование
- 2.2. Категории обслуживаемых инвалидов: – инвалиды с нарушениями опорно-двигательного аппарата; нарушениями умственного развития.
- 2.3. Плановая мощность: посещаемость (количество обслуживаемых в день), вместимость, пропускная способность - 107 чел.
- 2.4. Участие в исполнении ИПР инвалида, ребенка-инвалида (да, нет) – да.

3. Состояние доступности объекта

- 3.1. Путь следования к объекту пассажирским транспортом (описать маршрут движения с использованием пассажирского транспорта)
Автобус № 1 Мыски-ГРЭС,
наличие адаптированного пассажирского транспорта к объекту - нет

3.2 Путь к объекту от ближайшей остановки пассажирского транспорта:

3.2.1 расстояние до объекта от остановки транспорта - **250 м.**

3.2.2 время движения (пешком) – **5-7 мин.**

3.2.3 наличие выделенного от проезжей части пешеходного пути - **да,**

3.2.4 Перекрестки: *нерегулируемые*: **нет**

3.2.5 Информация на пути следования к объекту: **нет**

3.2.6 Перепады высоты на пути: **нет**

Их обустройство для инвалидов на коляске: **нет**

3.3. Организация доступности объекта для инвалидов – форма обслуживания*

№№ п/п	Категория инвалидов (вид нарушения)	Вариант организации доступности объекта (формы обслуживания)*
1.	Все категории инвалидов и МГН	
	<i>в том числе инвалиды:</i>	
2	передвигающиеся на креслах-колясках	
3	с нарушениями опорно-двигательного аппарата	ДУ
4	с нарушениями зрения	
5	с нарушениями слуха	
6	с нарушениями умственного развития	А

* - указывается один из вариантов: «А», «Б», «ДУ», «ВНД»

3.4 Состояние доступности основных структурно-функциональных зон

№№ п \п	Основные структурно-функциональные зоны	Состояние доступности, в том числе для основных категорий инвалидов**
1	Территория, прилегающая к зданию (участок)	ДП-В
2	Вход (входы) в здание	ДЧ-И (О,У)
3	Путь (пути) движения внутри здания (в т.ч. пути эвакуации)	ДЧ-И (О,У)
4	Зона целевого назначения здания (целевого посещения объекта)	ДЧ-И (О,У)
5	Санитарно-гигиенические помещения	ДЧ-И (О,У)
6	Система информации и связи (на всех зонах)	ДЧ-И (О,У)
7	Пути движения к объекту (от остановки транспорта)	ДЧ-И (О,У)

** Указывается: ДП-В - доступно полностью всем; ДП-И (К, О, С, Г, У) – доступно полностью избирательно (указать категории инвалидов); ДЧ-В - доступно частично всем; ДЧ-И (К, О, С, Г, У) – доступно частично избирательно (указать категории инвалидов); ДУ - доступно условно, ВНД – временно недоступно

3.5. ИТОГОВОЕ ЗАКЛЮЧЕНИЕ о состоянии доступности ОСИ: _____

4. Управленческое решение

4.1. Рекомендации по адаптации основных структурных элементов объекта

№№ п \п	Основные структурно-функциональные зоны объекта	Рекомендации по адаптации объекта (вид работы)*
------------	--	--

1	Территория, прилегающая к зданию (участок)	Не нуждается в ремонте
2	Вход (входы) в здание	Текущий ремонт
3	Путь (пути) движения внутри здания (в т.ч. пути эвакуации)	технические решения невозможны – организация альтернативной формы обслуживания (лестницы)
4	Зона целевого назначения здания (целевого посещения объекта)	Не нуждается в ремонте
5	Санитарно-гигиенические помещения	Не нуждается в ремонте
6	Система информации на объекте (на всех зонах)	Не нуждается в ремонте
7	Пути движения к объекту (от остановки транспорта)	Не нуждается в ремонте
8	Все зоны и участки	

*- указывается один из вариантов (видов работ): не нуждается; ремонт (текущий, капитальный); индивидуальное решение с ТСР; технические решения невозможны – организация альтернативной формы обслуживания

4.2. Период проведения работ _____
в рамках исполнения _____
(указывается наименование документа: программы, плана)

4.3 Ожидаемый результат (по состоянию доступности) после выполнения работ по адаптации _____

Оценка результата исполнения программы, плана (по состоянию доступности) _____

4.4. Для принятия решения требуется, не требуется (нужное подчеркнуть):

Согласование _____

Имеется заключение уполномоченной организации о состоянии доступности объекта
(наименование документа и выдавшей его организации, дата), прилагается _____

4.5. Информация размещена (обновлена) на Карте доступности субъекта РФ дата _____

(наименование сайта, портала)

5. Особые отметки

Паспорт сформирован на основании:

1. Анкеты (информации об объекте) от «20» декабря 2019 г.,
2. Акта обследования объекта: № акта 1 от «20» декабря 2019 г.
3. Решения Комиссии МБОУ ДО ЦТР и ГО от «20» декабря 2019 г.



МБОУ ДО ЦТР и ГО
Гуляева И.Ю.
2019 года

АНКЕТА
(информация об объекте социальной инфраструктуры)
К ПАСПОРТУ ДОСТУПНОСТИ (ОСИ)
№ 1

1. Общие сведения об объекте

- 1.1. Наименование (вид) объекта – нежилое здание
- 1.2. Адрес объекта – 652845, Кемеровская область, г.Мыски, 17 квартал, д.20а
- 1.3. Сведения о размещении объекта –
 - отдельно стоящее здание – нет
 - часть здания – на 1 и 2 этаже, 469,2 кв.м
 - наличие прилегающего земельного участка (да, нет) – нет
- 1.4. Год постройки здания – 1989 г.
- 1.5. Дата предстоящих плановых ремонтных работ – текущий – ежегодно, капитальный -
- 1.6. Название организации (учреждения), (полное юридическое наименование согласно Уставу, краткое наименование) – Муниципальная бюджетная образовательная организация дополнительного образования Центр творческого развития и гуманитарного образования имени Геннадия Неунывахина, МБОУ ДО ЦТР и ГО
- 1.7. Юридический адрес организации – 652845 Кемеровская область, г.Мыски, 17 квартал, д.20а
- 1.8. Основание для пользования объектом – оперативное управление
- 1.9. Форма собственности (государственная, негосударственная) – государственная
- 1.10. Территориальная принадлежность – муниципальная
- 1.11. Вышестоящая организация (наименование) – Муниципальное казённое учреждение «Управление образованием Мысковского городского округа»
- 1.12. Адрес вышестоящей организации, другие координаты – 652840 Кемеровская область, ул.Серафимовича, 4

2. Характеристика деятельности организации на объекте

- 2.1. Сфера деятельности (здравоохранение, образование, социальная защита, физическая культура и спорт, культура, связь и информация, транспорт, жилой фонд, потребительский рынок и сфера услуг, другое) – образование
- 2.2. Виды оказываемых услуг – дополнительно образование детей и взрослых
- 2.3. Форма оказания услуг: (на объекте, с длительным пребыванием, в т.ч. проживанием, на дому, дистанционно) – на объекте.
- 2.4. Категория обслуживаемого населения по возрасту: (дети, взрослые трудоспособного возраста, пожилые; все возрастные категории) – все возрастные категории.
- 2.5. Категории обслуживаемых инвалидов: (инвалиды, передвигающиеся на коляске, инвалиды с нарушениями опорно-двигательного аппарата, нарушениями зрения, нарушениями слуха, нарушениями умственного развития) – инвалиды с нарушениями опорно-двигательного аппарата; нарушениями умственного развития.

2.6. Плановая мощность: посещаемость (количество обслуживаемых в день), вместимость, пропускная способность- 107 чел.

2.7. Участие в исполнении ИПР инвалида, ребенка-инвалида - да.

3. Состояние доступности объекта для инвалидов и других маломобильных групп населения (МГН)

3.1 Путь следования к объекту пассажирским транспортом

(описать маршрут движения с использованием пассажирского транспорта)

Автобус № 1 Мыски-ГРЭС,

наличие адаптированного пассажирского транспорта к объекту - нет

3.2 Путь к объекту от ближайшей остановки пассажирского транспорта:

3.2.1 расстояние до объекта от остановки транспорта - 250 м

3.2.2 время движения (пешком) 5-7 мин.

3.2.3 наличие выделенного от проезжей части пешеходного пути (*да, нет*) - да

3.2.4 Перекрестки: нет,

3.2.5 Информация на пути следования к объекту: нет.

3.2.6 Перепады высоты на пути: нет,

Их обустройство для инвалидов на коляске: нет.

3.3 Вариант организации доступности ОСИ (формы обслуживания)* с учетом СП 35-101-2001

№№ п/п	Категория инвалидов (вид нарушения)	Вариант организации доступности объекта
1.	Все категории инвалидов и МГН	
	<i>в том числе инвалиды:</i>	
2	передвигающиеся на креслах-колясках	
3	с нарушениями опорно-двигательного аппарата	ДУ
4	с нарушениями зрения	
5	с нарушениями слуха	
6	с нарушениями умственного развития	А

* - указывается один из вариантов: «А», «Б», «ДУ», «ВНД»

4. Управленческое решение (предложения по адаптации основных структурных элементов объекта)

№ п \п	Основные структурно-функциональные зоны объекта	Рекомендации по адаптации объекта (вид работы)*
1	Территория, прилегающая к зданию (участок)	ДП-В
2	Вход (входы) в здание	ДЧ-И (О,У)
3	Путь (пути) движения внутри здания (в т.ч. пути эвакуации)	ДЧ-И (О,У)
4	Зона целевого назначения (целевого посещения объекта)	ДЧ-И (О,У)
5	Санитарно-гигиенические помещения	ДЧ-И (О,У)
6	Система информации на объекте (на всех зонах)	ДЧ-И (О,У)
7	Пути движения к объекту (от остановки транспорта)	ДЧ-И (О,У)
8.	Все зоны и участки	ДП-В

*- указывается один из вариантов (видов работ): не нуждается; ремонт (текущий, капитальный); индивидуальное решение с ТСР; технические решения невозможны – организация альтернативной формы обслуживания

Размещение информации на Карте доступности субъекта РФ согласовано _____

(подпись, Ф.И.О., должность; координаты для связи уполномоченного представителя объекта)



МБОУ ДО ЦТР и ГО
И.Ю.Гуляева
20 декабря 2019г.

АКТ ОБСЛЕДОВАНИЯ объекта социальной инфраструктуры К ПАСПОРТУ ДОСТУПНОСТИ ОСИ

№ 1

г.Мыски

« 20 » декабря 2019 г.

Наименование территориального
образования субъекта РФ

1. Общие сведения об объекте

- 1.1. Наименование (вид) объекта – нежилое здание
- 1.2. Адрес объекта – 652845, Кемеровская область, г.Мыски, 17 квартал, д.20а
- 1.3. Сведения о размещении объекта –
 - отдельно стоящее здание – нет
 - часть здания – на 1 и 2 этаже, 469,2 кв.м
 - наличие прилегающего земельного участка (да, нет) – нет
- 1.4. Год постройки здания – 1989 г.
- 1.5. Дата предстоящих плановых ремонтных работ – текущий – ежегодно, капитальный -
- 1.6. Название организации (учреждения), (полное юридическое наименование согласно Уставу, краткое наименование) – Муниципальная бюджетная образовательная организация дополнительного образования Центр творческого развития и гуманитарного образования имени Геннадия Неуныхина, МБОУ ДО ЦТР и ГО
- 1.7. Юридический адрес организации – 652845 Кемеровская область, г.Мыски, 17 квартал, д.20а

2. Характеристика деятельности организации на объекте

Дополнительная информация _____

3. Состояние доступности объекта

3.1 Путь следования к объекту пассажирским транспортом

(описать маршрут движения с использованием пассажирского транспорта)

Автобус № 1 Мыски-ГРЭС,

наличие адаптированного пассажирского транспорта к объекту - нет

3.2 Путь к объекту от ближайшей остановки пассажирского транспорта:

3.2.1 расстояние до объекта от остановки транспорта - 250 м

3.2.2 время движения (пешком) 5-7 мин.

3.2.3 наличие выделенного от проезжей части пешеходного пути (да, нет),

3.2.4 Перекрестки: нет,

3.2.5 Информация на пути следования к объекту: нет.

3.2.6 Перепады высоты на пути: нет,

Их обустройство для инвалидов на коляске: нет.

3.3 Организация доступности объекта для инвалидов – форма обслуживания

№№ п/п	Категория инвалидов (вид нарушения)	Вариант организации доступности объекта (формы обслуживания)*
1.	Все категории инвалидов и МГН	
	<i>в том числе инвалиды:</i>	
2	передвигающиеся на креслах-колясках	
3	с нарушениями опорно-двигательного аппарата	ДУ
4	с нарушениями зрения	
5	с нарушениями слуха	
6	с нарушениями умственного развития	А

* - указывается один из вариантов: «А», «Б», «ДУ», «ВНД»

3.4 Состояние доступности основных структурно-функциональных зон

№№ п/ п	Основные структурно- функциональные зоны	Состояние доступности, в том числе для основных категорий инвалидов**	Приложение	
			№ на плане	№ фото
1	Территория, прилегающая к зданию (участок)	-	-	-
2	Вход (входы) в здание	ДЧ-И (О,У)	2	5,6
3	Путь (пути) движения внутри здания (в т.ч. пути эвакуации)	ДЧ-И (О,У)	3	8-10
4	Зона целевого назначения здания (целевого посещения объекта)	ДЧ-И (О,У)	4,5,6	13-15
5	Санитарно-гигиенические помещения	ДЧ-И (О,У)	7	16-17
6	Система информации и связи (на всех зонах)	ДЧ-И (О,У)		-
7	Пути движения к объекту (от остановки транспорта)	ДЧ-И (О,У)	10	1-4

** Указывается: **ДП-В** - доступно полностью всем; **ДП-И** (К, О, С, Г, У) – доступно полностью избирательно (указать категории инвалидов); **ДЧ-В** - доступно частично всем; **ДЧ-И** (К, О, С, Г, У) – доступно частично избирательно (указать категории инвалидов); **ДУ** - доступно условно, **ВНД** - недоступно

3.5. ИТОГОВОЕ ЗАКЛЮЧЕНИЕ о состоянии доступности ОСИ: доступно частично избирательно (О,У)

4. Управленческое решение

4.1. Рекомендации по адаптации основных структурных элементов объекта:

№ № п \п	Основные структурно-функциональные зоны объекта	Рекомендации по адаптации объекта (вид работы)*
1	Территория, прилегающая к зданию (участок)	Не нуждается в ремонте
2	Вход (входы) в здание	текущий ремонт
3	Путь (пути) движения внутри здания (в т.ч. пути эвакуации)	технические решения невозможны – организация альтернативной формы обслуживания (лестницы)
4	Зона целевого назначения здания (целевого посещения объекта)	Не нуждается в ремонте
5	Санитарно-гигиенические помещения	Не нуждается в ремонте
6	Система информации на объекте (на всех зонах)	Не нуждается в ремонте
7	Пути движения к объекту (от остановки транспорта)	Не нуждается в ремонте

*- указывается один из вариантов (видов работ): не нуждается; ремонт (текущий, капитальный); индивидуальное решение с ТСР; технические решения невозможны – организация альтернативной формы обслуживания

4.2. Период проведения работ _____
в рамках исполнения _____
(указывается наименование документа: программы, плана)

4.3 Ожидаемый результат (по состоянию доступности) после выполнения работ по адаптации _____

Оценка результата исполнения программы, плана (по состоянию доступности) _____

4.4. Для принятия решения требуется, не требуется (нужное подчеркнуть):

4.4.1. согласование на Комиссии _____
(наименование Комиссии по координации деятельности в сфере обеспечения доступной среды жизнедеятельности для инвалидов и других МГН)

4.4.2. согласование работ с надзорными органами (в сфере проектирования и строительства, архитектуры, охраны памятников, другое - указать) _____

4.4.3. техническая экспертиза; разработка проектно-сметной документации;

4.4.4. согласование с вышестоящей организацией (собственником объекта);

4.4.5. согласование с общественными организациями инвалидов _____;

4.4.6. другое _____

Имеется заключение уполномоченной организации о состоянии доступности объекта
(наименование документа и выдавшей его организации, дата), прилагается _____

4.7. Информация может быть размещена (обновлена) на Карте доступности субъекта РФ _____

(наименование сайта, портала)

5. Особые отметки

Приложения:

Результаты обследования:

Территории, прилегающей к объекту	на 2 стр.
Входа (входов) в здание	на 2 стр.
Путей движения в здании	на 2 стр.
Зоны целевого назначения объекта	на 2 стр.
Санитарно-гигиенических помещений	на 1 стр.
Системы информации (и связи) на объекте	на 1 стр.
Результаты фотофиксации на объекте	на 3 стр.
Поэтажные планы, паспорт БТИ	на 1 стр.

Руководитель рабочей группы директор МБОУ ДО ЦТР и ГО
(должность, Ф.И.О.)


(подпись)

Гуляева И.Ю.


Члены рабочей группы

заместитель директора по БЖ
(должность, Ф.И.О.)


(подпись)

Лисицына Н.В.

заведующий хозяйством
(должность, Ф.И.О.)


(подпись)

Цыбина А.М.

Представители организации,
расположенной на объекте

(должность, Ф.И.О.)

(подпись)

(должность, Ф.И.О.)

(подпись)

I Результаты обследования:

1. Территории, прилегающей к зданию (участка)

Муниципальная бюджетная образовательная организация дополнительного образования
Центр творческого развития и гуманитарного образования имени Геннадия
Неунывахина. 652845 Кемеровская область, г.Мыски, 17 квартал, д.20а

Наименование объекта, адрес

№ п/ п	Наименование функционально-планировочного элемента	Наличие элемента			Выявленные нарушения и замечания		Работы по адаптации объектов	
		есть/нет	№ на плане	№ фото	Содержание	Значим о для инвали да (категория)	Содержание	Виды работ
1.1	Вход (входы) на территорию	нет						
1.2	Путь (пути) движения на территории	нет						
1.3	Лестница (наружная)	нет						
1.4	Пандус (наружный)	нет						
1.5	Автостоянка и парковка	нет						
	ОБЩИЕ требования к зоне							

II Заключение по зоне:

Наименование структурно-функциональной зоны	Состояние доступности* (к пункту 3.4 Акта обследования ОСИ)	Приложение		Рекомендации по адаптации (вид работы)** к пункту 4.1 Акта обследования ОСИ
		№ на плане	№ фото	
Территория, прилегающая к зданию (участок)	-	-	-	
Вход (входы) в здание	ДЧ-И (О,У)	2	5,6	
Путь (пути) движения внутри здания (в т.ч. пути эвакуации)	ДЧ-И (О,У)	3	8-10, 5-6	

Зона целевого назначения здания (целевого посещения объекта)	ДЧ-И (О,У)	4,5,6	13-15	
Санитарно-гигиенические помещения	ДЧ-И (О,У)	7	16-17	
Система информации и связи (на всех зонах)	ДЧ-И (О,У)		-	
Пути движения к объекту (от остановки транспорта)	ДЧ-И (О,У)	10	1-4	

* указывается: **ДП-В** - доступно полностью всем; **ДП-И** (К, О, С, Г, У) – доступно полностью избирательно (указать категории инвалидов); **ДЧ-В** - доступно частично всем; **ДЧ-И** (К, О, С, Г, У) – доступно частично избирательно (указать категории инвалидов); **ДУ** - доступно условно, **ВНД** - недоступно

**указывается один из вариантов: не нуждается; ремонт (текущий, капитальный); индивидуальное решение с ТСР; технические решения невозможны – организация альтернативной формы обслуживания

I Результаты обследования:
2. Входа (входов) в здание

Муниципальная бюджетная образовательная организация дополнительного образования
Центр творческого развития и гуманитарного образования имени Геннадия
Неунывахина. 652845 Кемеровская область, г.Мыски, 17 квартал, д.20а
Наименование объекта, адрес

№ п/ п	Наименование функционально-планировочного элемента	Наличие элемента			Выявленные нарушения и замечания		Работы по адаптации объектов	
		есть/нет	№ на плане	№ фото	Содержание	Значим о для инвали да (категория)	Содержание	Виды работ
2.1	Лестница (наружная)	нет						
2.2	Пандус (наружный)	нет						
2.3	Входная площадка (перед дверью)	есть	2	5				
2.4	Дверь (входная)	есть	2	5,6				
2.5	Тамбур	есть	2	6				
	ОБЩИЕ требования к зоне							

II Заключение по зоне:

Наименование структурно-функциональной зоны	Состояние доступности* (к пункту 3.4 Акта обследования ОСИ)	Приложение		Рекомендации по адаптации (вид работы)** к пункту 4.1 Акта обследования ОСИ
		№ на плане	№ фото	
Территория, прилегающая к зданию (участок)	-	-	-	
Вход (входы) в здание	ДЧ-И (О,У)	2	5,6	
Путь (пути) движения внутри здания (в т.ч. пути эвакуации)	ДЧ-И (О,У)	3	8-10, 5-6	
Зона целевого назначения здания (целевого посещения)	ДЧ-И (О,У)	4,5,6	13-15	

объекта)				
Санитарно-гигиенические помещения	ДЧ-И (О,У)	7	16-17	
Система информации и связи (на всех зонах)	-		-	
Пути движения к объекту (от остановки транспорта)	ДЧ-И (О,У)	10	1-4	

* указывается: **ДП-В** - доступно полностью всем; **ДП-И** (К, О, С, Г, У) – доступно полностью избирательно (указать категории инвалидов); **ДЧ-В** - доступно частично всем; **ДЧ-И** (К, О, С, Г, У) – доступно частично избирательно (указать категории инвалидов); **ДУ** - доступно условно, **ВНД** - недоступно
**указывается один из вариантов: не нуждается; ремонт (текущий, капитальный); индивидуальное решение с ТСР; технические решения невозможны – организация альтернативной формы обслуживания

I Результаты обследования:

3. Пути (путей) движения внутри здания (в т.ч. путей эвакуации)

Муниципальная бюджетная образовательная организация дополнительного образования

Центр творческого развития и гуманитарного образования имени Геннадия

Неунывахина. 652845 Кемеровская область, г.Мыски, 17 квартал, д.20а

Наименование объекта, адрес

№ п/ п	Наименование функционально-планировочного элемента	Наличие элемента			Выявленные нарушения и замечания		Работы по адаптации объектов	
		есть/нет	№ на плане	№ фото	Содержание	Значим о для инвали да (категория)	Содержание	Виды работ
3.1	Коридор (вестибюль, зона ожидания, галерея, балкон)	есть	3	11-12		ДП-В		
3.2	Лестница (внутри здания)	есть		8-10		ДЧ-И (О,У)		
3.3	Пандус (внутри здания)	нет						
3.4	Лифт пассажирский (или подъемник)	нет						
3.5	Дверь	есть				ДЧ-И (О,У)		
3.6	Пути эвакуации (в т.ч. зоны безопасности)	есть	3	8-10, 4-5		ДЧ-И (О,У)		
	ОБЩИЕ требования к зоне							

II Заключение по зоне:

Наименование структурно-функциональной зоны	Состояние доступности* (к пункту 3.4 Акта обследования ОСИ)	Приложение		Рекомендации по адаптации (вид работы)** к пункту 4.1 Акта обследования ОСИ
		№ на плане	№ фото	
Территория, прилегающая к зданию (участок)	ДП-В	-	-	
Вход (входы) в здание	ДЧ-И (О,У)	2	5	
Путь (пути) движения внутри здания (в т.ч. пути	ДЧ-И (О,У)	3	8-10	

эвакуации)				
Зона целевого назначения здания (целевого посещения объекта)	ДЧ-И (О,У)	4,5,6	13-15	
Санитарно-гигиенические помещения	ДЧ-И (О,У)	7	16-17	
Система информации и связи (на всех зонах)		-	-	
Пути движения к объекту (от остановки транспорта)	ДЧ-И (О,У)	10	1-4	

* указывается: **ДП-В** - доступно полностью всем; **ДП-И** (К, О, С, Г, У) – доступно полностью избирательно (указать категории инвалидов); **ДЧ-В** - доступно частично всем; **ДЧ-И** (К, О, С, Г, У) – доступно частично избирательно (указать категории инвалидов); **ДУ** - доступно условно, **ВНД** - недоступно

**указывается один из вариантов: не нуждается; ремонт (текущий, капитальный); индивидуальное решение с ТСП; технические решения невозможны – организация альтернативной формы обслуживания

I Результаты обследования:

4. Зоны целевого назначения здания (целевого посещения объекта)

Вариант I – зона обслуживания инвалидов

Муниципальная бюджетная образовательная организация дополнительного образования

Центр творческого развития и гуманитарного образования имени Геннадия

Неунывахина. 652845 Кемеровская область, г.Мыски, 17 квартал, д.20а

Наименование объекта, адрес

№ п/п	Наименование функционально-планировочного элемента	Наличие элемента			Выявленные нарушения и замечания		Работы по адаптации объектов	
		есть/нет	№ на плане	№ фото	Содержание	Значим о для инвали да (категория)	Содержание	Виды работ
4.1	Кабинетная форма обслуживания	есть	4,5, 6	13-15		ДЧ-И (О,У)		
4.2	Зальная форма обслуживания	нет						
4.3	Прилавочная форма обслуживания	нет						
4.4	Форма обслуживания с перемещением по маршруту	нет						
4.5	Кабина индивидуального обслуживания	нет						
	ОБЩИЕ требования к зоне							

II Заключение по зоне:

Наименование структурно-функциональной зоны	Состояние доступности* (к пункту 3.4 Акта обследования ОСИ)	Приложение		Рекомендации по адаптации (вид работы)** к пункту 4.1 Акта обследования ОСИ
		№ на плане	№ фото	
Территория, прилегающая к зданию (участок)	-	-	-	
Вход (входы) в здание	ДЧ-И (О,У)	2	5-6	
Путь (пути) движения внутри здания (в т.ч. пути	ДЧ-И (О,У)	3	8-10, 11-12	

эвакуации)				
Зона целевого назначения здания (целевого посещения объекта)	ДЧ-И (О,У)	4,5,6	13-15	
Санитарно-гигиенические помещения	ДЧ-И (О,У)	7	16-17	
Система информации и связи (на всех зонах)				
Пути движения к объекту (от остановки транспорта)	ДЧ-И (О,У)	10	1-4	

* указывается: **ДП-В** - доступно полностью всем; **ДП-И** (К, О, С, Г, У) – доступно полностью избирательно (указать категории инвалидов); **ДЧ-В** - доступно частично всем; **ДЧ-И** (К, О, С, Г, У) – доступно частично избирательно (указать категории инвалидов); **ДУ** - доступно условно, **ВНД** - недоступно
**указывается один из вариантов: не нуждается; ремонт (текущий, капитальный); индивидуальное решение с ТСР; технические решения невозможны – организация альтернативной формы обслуживания

I Результаты обследования:

4. Зоны целевого назначения здания (целевого посещения объекта) Вариант II – места приложения труда

Наименование функционально-планировочного элемента	Наличие элемента			Выявленные нарушения и замечания		Работы по адаптации объектов	
	есть/нет	№ на плане	№ фото	Содержание	Значим о для инвали да (категор-рия)	Содержание	Виды работ
Место приложения труда	нет						

II Заключение по зоне:

Наименование структурно-функциональной зоны	Состояние доступности* (к пункту 3.4 Акта обследования ОСИ)	Приложение		Рекомендации по адаптации (вид работы)** к пункту 4.1 Акта обследования ОСИ
		№ на плане	№ фото	
Зона целевого назначения здания (целевого посещения объекта)	ДЧ-И (О,У)	4,5,6	13-15	

* указывается: **ДП-В** - доступно полностью всем; **ДП-И** (К, О, С, Г, У) – доступно полностью избирательно (указать категории инвалидов); **ДЧ-В** - доступно частично всем; **ДЧ-И** (К, О, С, Г, У) – доступно частично избирательно (указать категории инвалидов); **ДУ** - доступно условно, **ВНД** - недоступно
 **указывается один из вариантов: не нуждается; ремонт (текущий, капитальный); индивидуальное решение с ТСР; технические решения невозможны – организация альтернативной формы обслуживания

I Результаты обследования:

4. Зоны целевого назначения здания (целевого посещения объекта) Вариант Ш – жилые помещения

Наименование функционально-планировочного элемента	Наличие элемента			Выявленные нарушения и замечания		Работы по адаптации объектов	
	есть/нет	№ на плане	№ фото	Содержание	Значимое для инвалида (категория)	Содержание	Виды работ
Жилые помещения	нет						

II Заключение по зоне:

Наименование структурно-функциональной зоны	Состояние доступности* (к пункту 3.4 Акта обследования ОСИ)	Приложение		Рекомендации по адаптации (вид работы)** к пункту 4.1 Акта обследования ОСИ
		№ на плане	№ фото	

* указывается: **ДП-В** - доступно полностью всем; **ДП-И** (К, О, С, Г, У) – доступно полностью избирательно (указать категории инвалидов); **ДЧ-В** - доступно частично всем; **ДЧ-И** (К, О, С, Г, У) – доступно частично избирательно (указать категории инвалидов); **ДУ** - доступно условно, **ВНД** - недоступно

**указывается один из вариантов: не нуждается; ремонт (текущий, капитальный); индивидуальное решение с ТСР; технические решения невозможны – организация альтернативной формы обслуживания

I Результаты обследования:
5. Санитарно-гигиенических помещений

Муниципальная бюджетная образовательная организация дополнительного образования
Центр творческого развития и гуманитарного образования имени Геннадия
Неунывахина. 652845 Кемеровская область, г.Мыски, 17 квартал, д.20а
Наименование объекта, адрес

№ п/ п	Наименование функционально-планировочного элемента	Наличие элемента			Выявленные нарушения и замечания		Работы по адаптации объектов	
		есть/нет	№ на плане	№ фото	Содержание	Значим о для инвалида (категория)	Содержание	Виды работ
5.1	Туалетная комната		7	16-17		ДЧ-И (О,У)		
5.2	Душевая/ ванная комната	нет						
5.3	Бытовая комната (гардеробная)		11	7		ДЧ-И (О,У)		
	ОБЩИЕ требования к зоне							

II Заключение по зоне:

Наименование структурно-функциональной зоны	Состояние доступности* (к пункту 3.4 Акта обследования ОСИ)	Приложение		Рекомендации по адаптации (вид работы)** к пункту 4.1 Акта обследования ОСИ
		№ на плане	№ фото	
Санитарно-гигиенические помещения	ДЧ-И (О,У)	7	16-17	

* указывается: **ДП-В** - доступно полностью всем; **ДП-И** (К, О, С, Г, У) – доступно полностью избирательно (указать категории инвалидов); **ДЧ-В** - доступно частично всем; **ДЧ-И** (К, О, С, Г, У) – доступно частично избирательно (указать категории инвалидов); **ДУ** - доступно условно, **ВНД** - недоступно

**указывается один из вариантов: не нуждается; ремонт (текущий, капитальный); индивидуальное решение с ТСР; технические решения невозможны – организация альтернативной формы обслуживания

I Результаты обследования:
6. Системы информации на объекте

Муниципальная бюджетная образовательная организация дополнительного образования
Центр творческого развития и гуманитарного образования имени Геннадия
Неунывахина. 652845 Кемеровская область, г.Мыски, 17 квартал,д.20а
Наименование объекта, адрес

№ п/п	Наименование функционально-планировочного элемента	Наличие элемента			Выявленные нарушения и замечания		Работы по адаптации объектов	
		есть/нет	№ на плане	№ фото	Содержание	Значим о для инвалида (категория)	Содержание	Виды работ
6.1	Визуальные средства	нет						
6.2	Акустические средства	нет						
6.3	Тактильные средства	нет						
	ОБЩИЕ требования к зоне	нет						

II Заключение по зоне:

Наименование структурно-функциональной зоны	Состояние доступности* (к пункту 3.4 Акта обследования ОСИ)	Приложение		Рекомендации по адаптации (вид работы)** к пункту 4.1 Акта обследования ОСИ
		№ на плане	№ фото	

* указывается: **ДП-В** - доступно полностью всем; **ДП-И** (К, О, С, Г, У) – доступно полностью избирательно (указать категории инвалидов); **ДЧ-В** - доступно частично всем; **ДЧ-И** (К, О, С, Г, У) – доступно частично избирательно (указать категории инвалидов); **ДУ** - доступно условно, **ВНД** - недоступно
**указывается один из вариантов: не нуждается; ремонт (текущий, капитальный); индивидуальное решение с ТСП; технические решения невозможны – организация альтернативной формы обслуживания

Комментарий к заключению: _____

Фотографии доступности объекта



Фото № 1. Путь движения к зданию



Фото № 2. Путь движения к зданию



Фото № 3. Путь движения к зданию



Фото № 4. Путь движения к зданию



Фото № 5. Входная площадка перед дверью



Фото № 6. Вход в здание



Фото № 7. Гардероб



Фото № 8-10.
Лестница

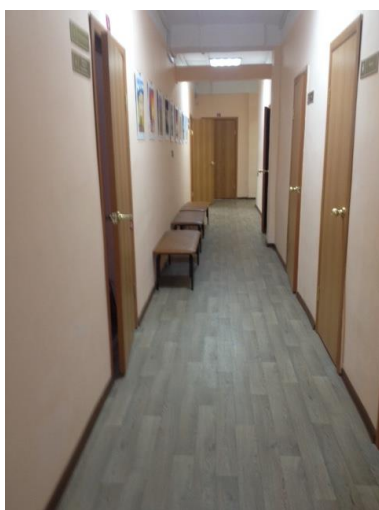
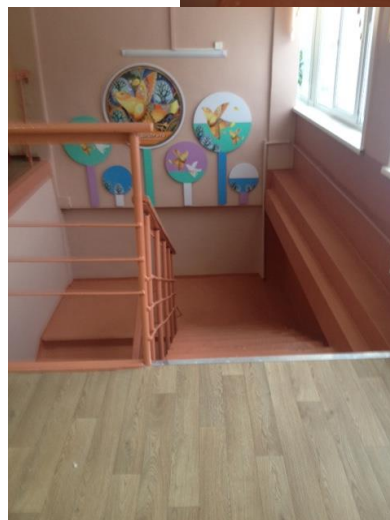
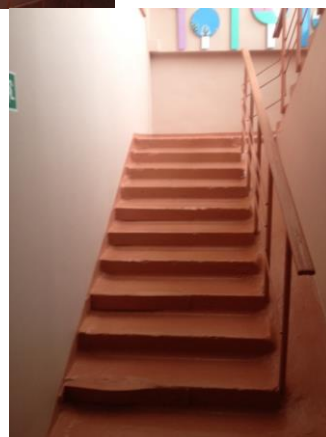


Фото № 11. Пути движения по зданию



Фото № 12. Пути движения по зданию



Фото № 13. Учебный кабинет

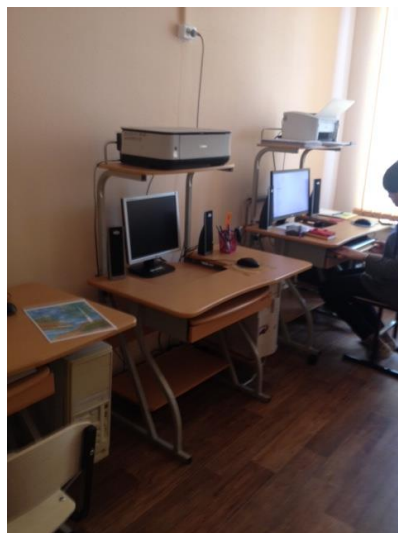


Фото № 14. Учебный кабинет



Фото № 15. Учебный кабинет



Фото № 16. Санитарно-гигиенические помещения

Фото № 17 . Санитарно-гигиенические помещения



