

Муниципальная бюджетная образовательная организация  
дополнительного образования  
Центр творческого развития и гуманитарного образования  
имени Геннадия Неунывахина

## **ПАСПОРТ ДОСТУПНОСТИ объекта социальной инфраструктуры (ОСИ)**

Мысковский городской округ  
2020



Верхнее  
МБОУ ДО ЦТР и ГО  
Гуляева И.Ю.  
г. Мыски, ул. Серафимовича, 4  
«23» декабря 2019г.

**ПАСПОРТ ДОСТУПНОСТИ  
объекта социальной инфраструктуры (ОСИ)  
№ 1**

**1. Общие сведения об объекте**

- 1.1. Наименование (вид) объекта – нежилое здание
- 1.2. Адрес объекта – 652845, Кемеровская область, г.Мыски, 17 квартал, д.20а
- 1.3. Сведения о размещении объекта –
  - отдельно стоящее здание – нет
  - часть здания – на 1 и 2 этаже, 469,2 кв.м
  - наличие прилегающего земельного участка (да, нет) – нет
- 1.4. Год постройки здания – 1989 г.
- 1.5. Дата предстоящих плановых ремонтных работ – текущий – ежегодно, капитальный -
- 1.6. Название организации (учреждения), (полное юридическое наименование согласно Уставу, краткое наименование) – Муниципальная бюджетная образовательная организация дополнительного образования Центр творческого развития и гуманитарного образования имени Геннадия Неунывахина, МБОУ ДО ЦТР и ГО
- 1.7. Юридический адрес организации – 652845 Кемеровская область, г.Мыски, 17 квартал, д.20а
- 1.8. Основание для пользования объектом – оперативное управление
- 1.9. Форма собственности (государственная, негосударственная) – государственная
- 1.10. Территориальная принадлежность – муниципальная
- 1.11. Вышестоящая организация (наименование) – Муниципальное казённое учреждение «Управление образованием Мысковского городского округа»
- 1.12. Адрес вышестоящей организации, другие координаты – 652840 Кемеровская область, ул.Серафимовича, 4

**2. Характеристика деятельности организации на объекте (по обслуживанию населения)**

- 2.1. Сфера деятельности (здравоохранение, образование, социальная защита, физическая культура и спорт, культура, связь и информация, транспорт, жилой фонд, потребительский рынок и сфера услуг, другое) – образование
- 2.2. Категории обслуживаемых инвалидов: – инвалиды с нарушениями опорно-двигательного аппарата; нарушениями умственного развития.
- 2.3. Плановая мощность: посещаемость (количество обслуживаемых в день), вместимость, пропускная способность - 107 чел.
- 2.4. Участие в исполнении ИПР инвалида, ребенка-инвалида (да, нет) – да.

**3. Состояние доступности объекта**

- 3.1. Путь следования к объекту пассажирским транспортом (описать маршрут движения с использованием пассажирского транспорта) Автобус № 1 Мыски-ГРЭС,  
наличие адаптированного пассажирского транспорта к объекту - нет

3.2 Путь к объекту от ближайшей остановки пассажирского транспорта:

3.2.1 расстояние до объекта от остановки транспорта - **250 м.**

3.2.2 время движения (пешком) – **5-7 мин.**

3.2.3 наличие выделенного от проезжей части пешеходного пути - **да,**

3.2.4 Перекрестки: *нерегулируемые*: **нет**

3.2.5 Информация на пути следования к объекту: **нет**

3.2.6 Перепады высоты на пути: **нет**

Их обустройство для инвалидов на коляске: **нет**

3.3. Организация доступности объекта для инвалидов – форма обслуживания\*

№№ п/п	Категория инвалидов (вид нарушения)	Вариант организации доступности объекта (формы обслуживания)*
1.	<b>Все категории инвалидов и МГН</b>	
	<i>в том числе инвалиды:</i>	
2	передвигающиеся на креслах-колясках	
3	с нарушениями опорно-двигательного аппарата	ДУ
4	с нарушениями зрения	
5	с нарушениями слуха	
6	с нарушениями умственного развития	А

\* - указывается один из вариантов: «А», «Б», «ДУ», «ВНД»

3.4 Состояние доступности основных структурно-функциональных зон

№№ п \п	Основные структурно-функциональные зоны	Состояние доступности, в том числе для основных категорий инвалидов**
1	Территория, прилегающая к зданию (участок)	ДП-В
2	Вход (входы) в здание	ДЧ-И (О,У)
3	Путь (пути) движения внутри здания (в т.ч. пути эвакуации)	ДЧ-И (О,У)
4	Зона целевого назначения здания (целевого посещения объекта)	ДЧ-И (О,У)
5	Санитарно-гигиенические помещения	ДЧ-И (О,У)
6	Система информации и связи (на всех зонах)	ДЧ-И (О,У)
7	Пути движения к объекту (от остановки транспорта)	ДЧ-И (О,У)

\*\* Указывается: ДП-В - доступно полностью всем; ДП-И (К, О, С, Г, У) – доступно полностью избирательно (указать категории инвалидов); ДЧ-В - доступно частично всем; ДЧ-И (К, О, С, Г, У) – доступно частично избирательно (указать категории инвалидов); ДУ - доступно условно, ВНД – временно недоступно

3.5. ИТОГОВОЕ ЗАКЛЮЧЕНИЕ о состоянии доступности ОСИ: \_\_\_\_\_

#### 4. Управленческое решение

4.1. Рекомендации по адаптации основных структурных элементов объекта

№№ п \п	Основные структурно-функциональные зоны объекта	Рекомендации по адаптации объекта (вид работы)*
------------	--	--

1	Территория, прилегающая к зданию (участок)	Не нуждается в ремонте
2	Вход (входы) в здание	Текущий ремонт
3	Путь (пути) движения внутри здания (в т.ч. пути эвакуации)	технические решения невозможны – организация альтернативной формы обслуживания (лестницы)
4	Зона целевого назначения здания (целевого посещения объекта)	Не нуждается в ремонте
5	Санитарно-гигиенические помещения	Не нуждается в ремонте
6	Система информации на объекте (на всех зонах)	Не нуждается в ремонте
7	Пути движения к объекту (от остановки транспорта)	Не нуждается в ремонте
8	<b>Все зоны и участки</b>	

\*- указывается один из вариантов (видов работ): не нуждается; ремонт (текущий, капитальный); индивидуальное решение с ТСР; технические решения невозможны – организация альтернативной формы обслуживания

4.2. Период проведения работ \_\_\_\_\_  
в рамках исполнения \_\_\_\_\_

*(указывается наименование документа: программы, плана)*

4.3 Ожидаемый результат (по состоянию доступности) после выполнения работ по адаптации \_\_\_\_\_

Оценка результата исполнения программы, плана (по состоянию доступности) \_\_\_\_\_

4.4. Для принятия решения требуется, не требуется *(нужное подчеркнуть)*:

Согласование \_\_\_\_\_

Имеется заключение уполномоченной организации о состоянии доступности объекта  
*(наименование документа и выдавшей его организации, дата)*, прилагается

4.5. Информация размещена (обновлена) на Карте доступности субъекта РФ дата \_\_\_\_\_

*(наименование сайта, портала)*

## 5. Особые отметки

Паспорт сформирован на основании:

1. Анкеты (информации об объекте) от «20» декабря 2019 г.,
2. Акта обследования объекта: № акта 1 от «20» декабря 2019 г.
3. Решения Комиссии МБОУ ДО ЦТР и ГО от «20» декабря 2019 г.



МБОУ ДО ЦТР и ГО  
Гуляева И.Ю.  
29 сентября 2019г.

**АНКЕТА**  
**(информация об объекте социальной инфраструктуры)**  
**К ПАСПОРТУ ДОСТУПНОСТИ (ОСИ)**  
№   1  

**1. Общие сведения об объекте**

- 1.1. Наименование (вид) объекта – нежилое здание
- 1.2. Адрес объекта – 652845, Кемеровская область, г.Мыски, 17 квартал, д.20а
- 1.3. Сведения о размещении объекта –
  - отдельно стоящее здание – нет
  - часть здания – на 1 и 2 этаже, 469,2 кв.м
  - наличие прилегающего земельного участка (да, нет) – нет
- 1.4. Год постройки здания – 1989 г.
- 1.5. Дата предстоящих плановых ремонтных работ – текущий – ежегодно, капитальный -
- 1.6. Название организации (учреждения), (полное юридическое наименование согласно Уставу, краткое наименование) – Муниципальная бюджетная образовательная организация дополнительного образования Центр творческого развития и гуманитарного образования имени Геннадия Неунывахина, МБОУ ДО ЦТР и ГО
- 1.7. Юридический адрес организации – 652845 Кемеровская область, г.Мыски, 17 квартал, д.20а
- 1.8. Основание для пользования объектом – оперативное управление
- 1.9. Форма собственности (государственная, негосударственная) – государственная
- 1.10. Территориальная принадлежность – муниципальная
- 1.11. Вышестоящая организация (наименование) – Муниципальное казённое учреждение «Управление образованием Мысковского городского округа»
- 1.12. Адрес вышестоящей организации, другие координаты – 652840 Кемеровская область, ул.Серафимовича, 4

**2. Характеристика деятельности организации на объекте**

- 2.1. Сфера деятельности (здравоохранение, образование, социальная защита, физическая культура и спорт, культура, связь и информация, транспорт, жилой фонд, потребительский рынок и сфера услуг, другое) – образование
- 2.2. Виды оказываемых услуг – дополнительно образование детей и взрослых
- 2.3. Форма оказания услуг: (на объекте, с длительным пребыванием, в т.ч. проживанием, на дому, дистанционно) – на объекте.
- 2.4. Категория обслуживаемого населения по возрасту: (дети, взрослые трудоспособного возраста, пожилые; все возрастные категории) – все возрастные категории.
- 2.5. Категории обслуживаемых инвалидов: (инвалиды, передвигающиеся на коляске, инвалиды с нарушениями опорно-двигательного аппарата, нарушениями зрения, нарушениями слуха, нарушениями умственного развития) – инвалиды с нарушениями опорно-двигательного аппарата; нарушениями умственного развития.

2.6. Плановая мощность: посещаемость (количество обслуживаемых в день), вместимость, пропускная способность- 107 чел.

2.7. Участие в исполнении ИПР инвалида, ребенка-инвалида - да.

### 3. Состояние доступности объекта для инвалидов и других маломобильных групп населения (МГН)

#### 3.1 Путь следования к объекту пассажирским транспортом

(описать маршрут движения с использованием пассажирского транспорта)

Автобус № 1 Мыски-ГРЭС,

наличие адаптированного пассажирского транспорта к объекту - нет

#### 3.2 Путь к объекту от ближайшей остановки пассажирского транспорта:

3.2.1 расстояние до объекта от остановки транспорта - 250 м

3.2.2 время движения (пешком) 5-7 мин.

3.2.3 наличие выделенного от проезжей части пешеходного пути (*да, нет*) - да

3.2.4 Перекрестки: нет,

3.2.5 Информация на пути следования к объекту: нет.

3.2.6 Перепады высоты на пути: нет,

Их обустройство для инвалидов на коляске: нет.

#### 3.3 Вариант организации доступности ОСИ (формы обслуживания)\* с учетом СП 35-101-2001

№№ п/п	Категория инвалидов (вид нарушения)	Вариант организации доступности объекта
1.	<b>Все категории инвалидов и МГН</b>	
	<i>в том числе инвалиды:</i>	
2	передвигающиеся на креслах-колясках	
3	с нарушениями опорно-двигательного аппарата	ДУ
4	с нарушениями зрения	
5	с нарушениями слуха	
6	с нарушениями умственного развития	А

\* - указывается один из вариантов: «А», «Б», «ДУ», «ВНД»

#### 4. Управленческое решение (предложения по адаптации основных структурных элементов объекта)

№ п \п	Основные структурно-функциональные зоны объекта	Рекомендации по адаптации объекта (вид работы)*
1	Территория, прилегающая к зданию (участок)	ДП-В
2	Вход (входы) в здание	ДЧ-И (О,У)
3	Путь (пути) движения внутри здания (в т.ч. пути эвакуации)	ДЧ-И (О,У)
4	Зона целевого назначения (целевого посещения объекта)	ДЧ-И (О,У)
5	Санитарно-гигиенические помещения	ДЧ-И (О,У)
6	Система информации на объекте (на всех зонах)	ДЧ-И (О,У)
7	Пути движения к объекту (от остановки транспорта)	ДЧ-И (О,У)
8.	<b>Все зоны и участки</b>	ДП-В

\*- указывается один из вариантов (видов работ): не нуждается; ремонт (текущий, капитальный); индивидуальное решение с ТСР; технические решения невозможны – организация альтернативной формы обслуживания

**Размещение информации на Карте доступности субъекта РФ согласовано \_\_\_\_\_**

*(подпись, Ф.И.О., должность; координаты для связи уполномоченного представителя объекта)*



И.Ю. Гуляева  
« 20 » декабря 20 19 г.

## АКТ ОБСЛЕДОВАНИЯ объекта социальной инфраструктуры К ПАСПОРТУ ДОСТУПНОСТИ ОСИ

№ 1

г.Мыски

« 20 » декабря 20 19 г.

Наименование территориального  
образования субъекта РФ

### 1. Общие сведения об объекте

- 1.1. Наименование (вид) объекта – нежилое здание
- 1.2. Адрес объекта – 652845, Кемеровская область, г.Мыски, 17 квартал, д.20а
- 1.3. Сведения о размещении объекта –
  - отдельно стоящее здание – нет
  - часть здания – на 1 и 2 этаже, 469,2 кв.м
  - наличие прилегающего земельного участка (да, нет) – нет
- 1.4. Год постройки здания – 1989 г.
- 1.5. Дата предстоящих плановых ремонтных работ – текущий – ежегодно, капитальный -
- 1.6. Название организации (учреждения), (полное юридическое наименование согласно Уставу, краткое наименование) – Муниципальная бюджетная образовательная организация дополнительного образования Центр творческого развития и гуманитарного образования имени Геннадия Неуныхина, МБОУ ДО ЦТР и ГО
- 1.7. Юридический адрес организации – 652845 Кемеровская область, г.Мыски, 17 квартал, д.20а

### 2. Характеристика деятельности организации на объекте

Дополнительная информация \_\_\_\_\_

### 3. Состояние доступности объекта

#### 3.1 Путь следования к объекту пассажирским транспортом

(описать маршрут движения с использованием пассажирского транспорта)

Автобус № 1 Мыски-ГРЭС,

наличие адаптированного пассажирского транспорта к объекту - нет

#### 3.2 Путь к объекту от ближайшей остановки пассажирского транспорта:

3.2.1 расстояние до объекта от остановки транспорта - 250 м

3.2.2 время движения (пешком) 5-7 мин.

3.2.3 наличие выделенного от проезжей части пешеходного пути (да, нет),

3.2.4 Перекрестки: нет,

3.2.5 Информация на пути следования к объекту: нет.

3.2.6 Перепады высоты на пути: нет,

Их обустройство для инвалидов на коляске: нет.



### 3.3 Организация доступности объекта для инвалидов – форма обслуживания

№№ п/п	Категория инвалидов (вид нарушения)	Вариант организации доступности объекта (формы обслуживания)*
1.	<b>Все категории инвалидов и МГН</b>	
	<i>в том числе инвалиды:</i>	
2	передвигающиеся на креслах-колясках	
3	с нарушениями опорно-двигательного аппарата	ДУ
4	с нарушениями зрения	
5	с нарушениями слуха	
6	с нарушениями умственного развития	А

\* - указывается один из вариантов: «А», «Б», «ДУ», «ВНД»

### 3.4 Состояние доступности основных структурно-функциональных зон

№ № п/ п	Основные структурно- функциональные зоны	Состояние доступности, в том числе для основных категорий инвалидов**	Приложение	
			№ на плане	№ фото
1	Территория, прилегающая к зданию (участок)	-	-	-
2	Вход (входы) в здание	ДЧ-И (О,У)	2	5,6
3	Путь (пути) движения внутри здания (в т.ч. пути эвакуации)	ДЧ-И (О,У)	3	8-10
4	Зона целевого назначения здания (целевого посещения объекта)	ДЧ-И (О,У)	4,5,6	13-15
5	Санитарно-гигиенические помещения	ДЧ-И (О,У)	7	16-17
6	Система информации и связи (на всех зонах)	ДЧ-И (О,У)		-
7	Пути движения к объекту (от остановки транспорта)	ДЧ-И (О,У)	10	1-4

\*\* Указывается: **ДП-В** - доступно полностью всем; **ДП-И** (К, О, С, Г, У) – доступно полностью избирательно (указать категории инвалидов); **ДЧ-В** - доступно частично всем; **ДЧ-И** (К, О, С, Г, У) – доступно частично избирательно (указать категории инвалидов); **ДУ** - доступно условно, **ВНД** - недоступно

**3.5. ИТОГОВОЕ ЗАКЛЮЧЕНИЕ о состоянии доступности ОСИ:** доступно частично избирательно (О,У)

#### 4. Управленческое решение

##### 4.1. Рекомендации по адаптации основных структурных элементов объекта:

№ № п \п	Основные структурно-функциональные зоны объекта	Рекомендации по адаптации объекта (вид работы)*
1	Территория, прилегающая к зданию (участок)	Не нуждается в ремонте
2	Вход (входы) в здание	текущий ремонт
3	Путь (пути) движения внутри здания (в т.ч. пути эвакуации)	технические решения невозможны – организация альтернативной формы обслуживания (лестницы)
4	Зона целевого назначения здания (целевого посещения объекта)	Не нуждается в ремонте
5	Санитарно-гигиенические помещения	Не нуждается в ремонте
6	Система информации на объекте (на всех зонах)	Не нуждается в ремонте
7	Пути движения к объекту (от остановки транспорта)	Не нуждается в ремонте

\*- указывается один из вариантов (видов работ): не нуждается; ремонт (текущий, капитальный); индивидуальное решение с ТСР; технические решения невозможны – организация альтернативной формы обслуживания

4.2. Период проведения работ \_\_\_\_\_  
в рамках исполнения \_\_\_\_\_  
(указывается наименование документа: программы, плана)

4.3 Ожидаемый результат (по состоянию доступности) после выполнения работ по адаптации

Оценка результата исполнения программы, плана (по состоянию доступности) \_\_\_\_\_

4.4. Для принятия решения требуется, не требуется (нужное подчеркнуть):

4.4.1. согласование на Комиссии \_\_\_\_\_  
(наименование Комиссии по координации деятельности в сфере обеспечения доступной среды жизнедеятельности для инвалидов и других МГН)

4.4.2. согласование работ с надзорными органами (в сфере проектирования и строительства, архитектуры, охраны памятников, другое - указать)

4.4.3. техническая экспертиза; разработка проектно-сметной документации;

4.4.4. согласование с вышестоящей организацией (собственником объекта);

4.4.5. согласование с общественными организациями инвалидов \_\_\_\_\_;

4.4.6. другое \_\_\_\_\_

Имеется заключение уполномоченной организации о состоянии доступности объекта  
(наименование документа и выдавшей его организации, дата), прилагается

4.7. Информация может быть размещена (обновлена) на Карте доступности субъекта РФ

\_\_\_\_\_ (наименование сайта, портала)

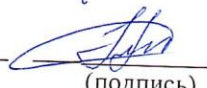
## 5. Особые отметки

Приложения:

Результаты обследования:

Территории, прилегающей к объекту	на 2 стр.
Входа (входов) в здание	на 2 стр.
Путей движения в здании	на 2 стр.
Зоны целевого назначения объекта	на 2 стр.
Санитарно-гигиенических помещений	на 1 стр.
Системы информации (и связи) на объекте	на 1 стр.
Результаты фотофиксации на объекте	на 3 стр.
Поэтажные планы, паспорт БТИ	на 1 стр.

Руководитель рабочей группы директор МБОУ ДО ЦТР и ГО  Гуляева И.Ю.  
(должность, Ф.И.О.) (подпись)

Члены рабочей группы заместитель директора по БЖ  Лисицына Н.В.  
(должность, Ф.И.О.) (подпись)

заведующий хозяйством  Цыбина А.М.  
(должность, Ф.И.О.) (подпись)

Представители организации,  
расположенной на объекте

\_\_\_\_\_  
(должность, Ф.И.О.)

\_\_\_\_\_  
(подпись)

\_\_\_\_\_  
(должность, Ф.И.О.)

\_\_\_\_\_  
(подпись)

**I Результаты обследования:**

**1. Территории, прилегающей к зданию (участка)**

Муниципальная бюджетная образовательная организация дополнительного образования

Центр творческого развития и гуманитарного образования имени Геннадия

Неунывахина. 652845 Кемеровская область, г.Мыски, 17 квартал, д.20а

Наименование объекта, адрес

№ п/ п	Наименование функционально-планировочного элемента	Наличие элемента			Выявленные нарушения и замечания		Работы по адаптации объектов	
		есть/нет	№ на плане	№ фото	Содержание	Значим о для инвали да (категория)	Содержание	Виды работ
1.1	Вход (входы) на территорию	нет						
1.2	Путь (пути) движения на территории	нет						
1.3	Лестница (наружная)	нет						
1.4	Пандус (наружный)	нет						
1.5	Автостоянка и парковка	нет						
	ОБЩИЕ требования к зоне							

**II Заключение по зоне:**

Наименование структурно-функциональной зоны	Состояние доступности* (к пункту 3.4 Акта обследования ОСИ)	Приложение		Рекомендации по адаптации (вид работы)** к пункту 4.1 Акта обследования ОСИ
		№ на плане	№ фото	
Территория, прилегающая к зданию (участок)	-	-	-	
Вход (входы) в здание	ДЧ-И (О,У)	2	5,6	
Путь (пути) движения внутри здания (в т.ч. пути эвакуации)	ДЧ-И (О,У)	3	8-10, 5-6	

Зона целевого назначения здания (целевого посещения объекта)	ДЧ-И (О,У)	4,5,6	13-15	
Санитарно-гигиенические помещения	ДЧ-И (О,У)	7	16-17	
Система информации и связи (на всех зонах)	ДЧ-И (О,У)		-	
Пути движения к объекту (от остановки транспорта)	ДЧ-И (О,У)	10	1-4	

\* указывается: **ДП-В** - доступно полностью всем; **ДП-И** (К, О, С, Г, У) – доступно полностью избирательно (указать категории инвалидов); **ДЧ-В** - доступно частично всем; **ДЧ-И** (К, О, С, Г, У) – доступно частично избирательно (указать категории инвалидов); **ДУ** - доступно условно, **ВНД** - недоступно

\*\*указывается один из вариантов: не нуждается; ремонт (текущий, капитальный); индивидуальное решение с ТСР; технические решения невозможны – организация альтернативной формы обслуживания

**I Результаты обследования:**  
**2. Входа (входов) в здание**

Муниципальная бюджетная образовательная организация дополнительного образования  
Центр творческого развития и гуманитарного образования имени Геннадия  
Неунывахина. 652845 Кемеровская область, г.Мыски, 17 квартал, д.20а  
Наименование объекта, адрес

№ п/ п	Наименование функционально-планировочного элемента	Наличие элемента			Выявленные нарушения и замечания		Работы по адаптации объектов	
		есть/нет	№ на плане	№ фото	Содержание	Значим о для инвали да (категория)	Содержание	Виды работ
2.1	Лестница (наружная)	нет						
2.2	Пандус (наружный)	нет						
2.3	Входная площадка (перед дверью)	есть	2	5				
2.4	Дверь (входная)	есть	2	5,6				
2.5	Тамбур	есть	2	6				
	ОБЩИЕ требования к зоне							

**II Заключение по зоне:**

Наименование структурно-функциональной зоны	Состояние доступности* (к пункту 3.4 Акта обследования ОСИ)	Приложение		Рекомендации по адаптации (вид работы)** к пункту 4.1 Акта обследования ОСИ
		№ на плане	№ фото	
Территория, прилегающая к зданию (участок)	-	-	-	
Вход (входы) в здание	ДЧ-И (О,У)	2	5,6	
Путь (пути) движения внутри здания (в т.ч. пути эвакуации)	ДЧ-И (О,У)	3	8-10, 5-6	
Зона целевого назначения здания (целевого посещения)	ДЧ-И (О,У)	4,5,6	13-15	

объекта)				
Санитарно-гигиенические помещения	ДЧ-И (О,У)	7	16-17	
Система информации и связи (на всех зонах)	-		-	
Пути движения к объекту (от остановки транспорта)	ДЧ-И (О,У)	10	1-4	

\* указывается: **ДП-В** - доступно полностью всем; **ДП-И** (К, О, С, Г, У) – доступно полностью избирательно (указать категории инвалидов); **ДЧ-В** - доступно частично всем; **ДЧ-И** (К, О, С, Г, У) – доступно частично избирательно (указать категории инвалидов); **ДУ** - доступно условно, **ВНД** - недоступно  
\*\*указывается один из вариантов: не нуждается; ремонт (текущий, капитальный); индивидуальное решение с ТСР; технические решения невозможны – организация альтернативной формы обслуживания

**I Результаты обследования:**

**3. Пути (путей) движения внутри здания (в т.ч. путей эвакуации)**

Муниципальная бюджетная образовательная организация дополнительного образования

Центр творческого развития и гуманитарного образования имени Геннадия

Неунывахина. 652845 Кемеровская область, г.Мыски, 17 квартал, д.20а

Наименование объекта, адрес

№ п/ п	Наименование функционально-планировочного элемента	Наличие элемента			Выявленные нарушения и замечания		Работы по адаптации объектов	
		есть/нет	№ на плане	№ фото	Содержание	Значим о для инвали да (категория)	Содержание	Виды работ
3.1	Коридор (вестибюль, зона ожидания, галерея, балкон)	есть	3	11-12		ДП-В		
3.2	Лестница (внутри здания)	есть		8-10		ДЧ-И (О,У)		
3.3	Пандус (внутри здания)	нет						
3.4	Лифт пассажирский (или подъемник)	нет						
3.5	Дверь	есть				ДЧ-И (О,У)		
3.6	Пути эвакуации (в т.ч. зоны безопасности)	есть	3	8-10, 4-5		ДЧ-И (О,У)		
	ОБЩИЕ требования к зоне							

**II Заключение по зоне:**

Наименование структурно-функциональной зоны	Состояние доступности* (к пункту 3.4 Акта обследования ОСИ)	Приложение		Рекомендации по адаптации (вид работы)** к пункту 4.1 Акта обследования ОСИ
		№ на плане	№ фото	
Территория, прилегающая к зданию (участок)	ДП-В	-	-	
Вход (входы) в здание	ДЧ-И (О,У)	2	5	
Путь (пути) движения внутри здания (в т.ч. пути	ДЧ-И (О,У)	3	8-10	



эвакуации)				
Зона целевого назначения здания (целевого посещения объекта)	ДЧ-И (О,У)	4,5,6	13-15	
Санитарно-гигиенические помещения	ДЧ-И (О,У)	7	16-17	
Система информации и связи (на всех зонах)		-	-	
Пути движения к объекту (от остановки транспорта)	ДЧ-И (О,У)	10	1-4	

\* указывается: **ДП-В** - доступно полностью всем; **ДП-И** (К, О, С, Г, У) – доступно полностью избирательно (указать категории инвалидов); **ДЧ-В** - доступно частично всем; **ДЧ-И** (К, О, С, Г, У) – доступно частично избирательно (указать категории инвалидов); **ДУ** - доступно условно, **ВНД** - недоступно

\*\*указывается один из вариантов: не нуждается; ремонт (текущий, капитальный); индивидуальное решение с ТСР; технические решения невозможны – организация альтернативной формы обслуживания

**I Результаты обследования:**

**4. Зоны целевого назначения здания (целевого посещения объекта)**

**Вариант I – зона обслуживания инвалидов**

Муниципальная бюджетная образовательная организация дополнительного образования

Центр творческого развития и гуманитарного образования имени Геннадия

Неунывахина. 652845 Кемеровская область, г.Мыски, 17 квартал, д.20а

Наименование объекта, адрес

№ п/п	Наименование функционально-планировочного элемента	Наличие элемента			Выявленные нарушения и замечания		Работы по адаптации объектов	
		есть/нет	№ на плане	№ фото	Содержание	Значим для инвалида (категория)	Содержание	Виды работ
4.1	Кабинетная форма обслуживания	есть	4,5,6	13-15		ДЧ-И (О,У)		
4.2	Зальная форма обслуживания	нет						
4.3	Прилавочная форма обслуживания	нет						
4.4	Форма обслуживания с перемещением по маршруту	нет						
4.5	Кабина индивидуального обслуживания	нет						
	ОБЩИЕ требования к зоне							

**II Заключение по зоне:**

Наименование структурно-функциональной зоны	Состояние доступности* (к пункту 3.4 Акта обследования ОСИ)	Приложение		Рекомендации по адаптации (вид работы)** к пункту 4.1 Акта обследования ОСИ
		№ на плане	№ фото	
Территория, прилегающая к зданию (участок)	-	-	-	
Вход (входы) в здание	ДЧ-И (О,У)	2	5-6	
Путь (пути) движения внутри здания (в т.ч. пути	ДЧ-И (О,У)	3	8-10, 11-12	

эвакуации)				
Зона целевого назначения здания (целевого посещения объекта)	ДЧ-И (О,У)	4,5,6	13-15	
Санитарно-гигиенические помещения	ДЧ-И (О,У)	7	16-17	
Система информации и связи (на всех зонах)				
Пути движения к объекту (от остановки транспорта)	ДЧ-И (О,У)	10	1-4	

\* указывается: **ДП-В** - доступно полностью всем; **ДП-И** (К, О, С, Г, У) – доступно полностью избирательно (указать категории инвалидов); **ДЧ-В** - доступно частично всем; **ДЧ-И** (К, О, С, Г, У) – доступно частично избирательно (указать категории инвалидов); **ДУ** - доступно условно, **ВНД** - недоступно  
\*\*указывается один из вариантов: не нуждается; ремонт (текущий, капитальный); индивидуальное решение с ТСР; технические решения невозможны – организация альтернативной формы обслуживания

**I Результаты обследования:**

**4. Зоны целевого назначения здания (целевого посещения объекта)  
Вариант II – места приложения труда**

Наименование функционально-планировочного элемента	Наличие элемента			Выявленные нарушения и замечания		Работы по адаптации объектов	
	есть/нет	№ на плане	№ фото	Содержание	Значим о для инвали да (категор-рия)	Содержание	Виды работ
Место приложения труда	нет						

**II Заключение по зоне:**

Наименование структурно-функциональной зоны	Состояние доступности* (к пункту 3.4 Акта обследования ОСИ)	Приложение		Рекомендации по адаптации (вид работы)** к пункту 4.1 Акта обследования ОСИ
		№ на плане	№ фото	
Зона целевого назначения здания (целевого посещения объекта)	ДЧ-И (О,У)	4,5,6	13-15	

\* указывается: **ДП-В** - доступно полностью всем; **ДП-И** (К, О, С, Г, У) – доступно полностью избирательно (указать категории инвалидов); **ДЧ-В** - доступно частично всем; **ДЧ-И** (К, О, С, Г, У) – доступно частично избирательно (указать категории инвалидов); **ДУ** - доступно условно, **ВНД** - недоступно  
 \*\*указывается один из вариантов: не нуждается; ремонт (текущий, капитальный); индивидуальное решение с ТСП; технические решения невозможны – организация альтернативной формы обслуживания

**I Результаты обследования:**

**4. Зоны целевого назначения здания (целевого посещения объекта)  
Вариант Ш – жилые помещения**

Наименование функционально-планировочного элемента	Наличие элемента			Выявленные нарушения и замечания		Работы по адаптации объектов	
	есть/нет	№ на плане	№ фото	Содержание	Значимое для инвалидов (категория)	Содержание	Виды работ
Жилые помещения	нет						

**II Заключение по зоне:**

Наименование структурно-функциональной зоны	Состояние доступности* (к пункту 3.4 Акта обследования ОСИ)	Приложение		Рекомендации по адаптации (вид работы)** к пункту 4.1 Акта обследования ОСИ
		№ на плане	№ фото	

\* указывается: **ДП-В** - доступно полностью всем; **ДП-И** (К, О, С, Г, У) – доступно полностью избирательно (указать категории инвалидов); **ДЧ-В** - доступно частично всем; **ДЧ-И** (К, О, С, Г, У) – доступно частично избирательно (указать категории инвалидов); **ДУ** - доступно условно, **ВНД** - недоступно

\*\*указывается один из вариантов: не нуждается; ремонт (текущий, капитальный); индивидуальное решение с ТСР; технические решения невозможны – организация альтернативной формы обслуживания

**I Результаты обследования:**  
**5. Санитарно-гигиенических помещений**

Муниципальная бюджетная образовательная организация дополнительного образования  
Центр творческого развития и гуманитарного образования имени Геннадия  
Неунывахина. 652845 Кемеровская область, г.Мыски, 17 квартал,д.20а  
Наименование объекта, адрес

№ п/ п	Наименование функционально-планировочного элемента	Наличие элемента			Выявленные нарушения и замечания		Работы по адаптации объектов	
		есть/нет	№ на плане	№ фото	Содержание	Значим о для инвали да (категория)	Содержание	Виды работ
5.1	Туалетная комната		7	16-17		ДЧ-И (О,У)		
5.2	Душевая/ ванная комната	нет						
5.3	Бытовая комната (гардеробная)		11	7		ДЧ-И (О,У)		
	ОБЩИЕ требования к зоне							

**II Заключение по зоне:**

Наименование структурно-функциональной зоны	Состояние доступности* (к пункту 3.4 Акта обследования ОСИ)	Приложение		Рекомендации по адаптации (вид работы)** к пункту 4.1 Акта обследования ОСИ
		№ на плане	№ фото	
Санитарно-гигиенические помещения	ДЧ-И (О,У)	7	16-17	

\* указывается: **ДП-В** - доступно полностью всем; **ДП-И** (К, О, С, Г, У) – доступно полностью избирательно (указать категории инвалидов); **ДЧ-В** - доступно частично всем; **ДЧ-И** (К, О, С, Г, У) – доступно частично избирательно (указать категории инвалидов); **ДУ** - доступно условно, **ВНД** - недоступно

\*\*указывается один из вариантов: не нуждается; ремонт (текущий, капитальный); индивидуальное решение с ТСР; технические решения невозможны – организация альтернативной формы обслуживания

**I Результаты обследования:**  
**6. Системы информации на объекте**

Муниципальная бюджетная образовательная организация дополнительного образования  
Центр творческого развития и гуманитарного образования имени Геннадия  
Неунывахина. 652845 Кемеровская область, г.Мыски, 17 квартал,д.20а  
Наименование объекта, адрес

№ п/п	Наименование функционально-планировочного элемента	Наличие элемента			Выявленные нарушения и замечания		Работы по адаптации объектов	
		есть/нет	№ на плане	№ фото	Содержание	Значим о для инвали да (категория)	Содержание	Виды работ
6.1	Визуальные средства	нет						
6.2	Акустические средства	нет						
6.3	Тактильные средства	нет						
	ОБЩИЕ требования к зоне	нет						

**II Заключение по зоне:**

Наименование структурно-функциональной зоны	Состояние доступности* (к пункту 3.4 Акта обследования ОСИ)	Приложение		Рекомендации по адаптации (вид работы)** к пункту 4.1 Акта обследования ОСИ
		№ на плане	№ фото	

\* указывается: **ДП-В** - доступно полностью всем; **ДП-И** (К, О, С, Г, У) – доступно полностью избирательно (указать категории инвалидов); **ДЧ-В** - доступно частично всем; **ДЧ-И** (К, О, С, Г, У) – доступно частично избирательно (указать категории инвалидов); **ДУ** - доступно условно, **ВНД** - недоступно  
\*\*указывается один из вариантов: не нуждается; ремонт (текущий, капитальный); индивидуальное решение с ТСР; технические решения невозможны – организация альтернативной формы обслуживания

Комментарий к заключению: \_\_\_\_\_

## Фотографии доступности объекта



Фото № 1. Путь движения к зданию

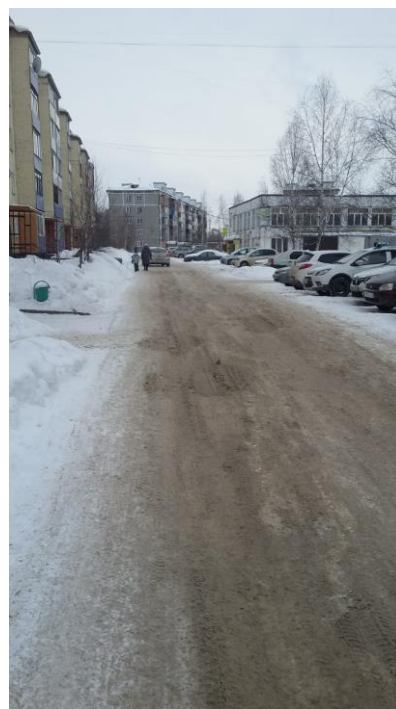


Фото № 2. Путь движения к зданию



Фото № 3. Путь движения к зданию



Фото № 4. Путь движения к зданию



Фото № 5. Входная площадка перед дверью



Фото № 6. Вход в здание





Фото № 7. Гардероб



Фото № 8-10.  
Лестница

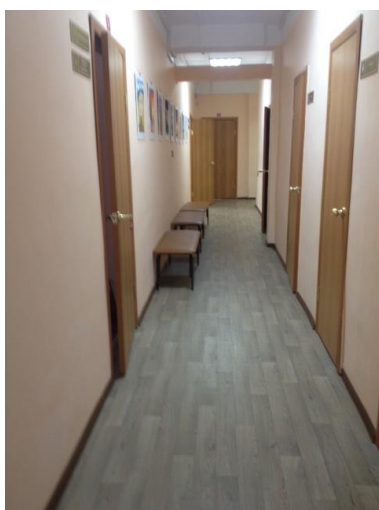
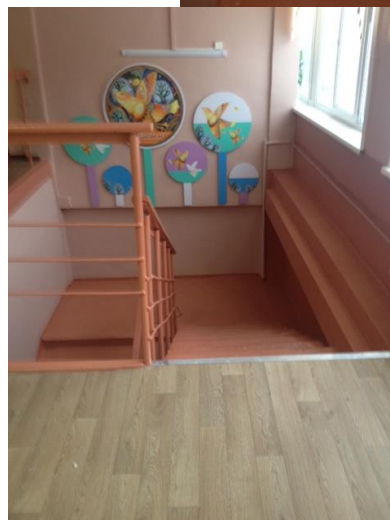
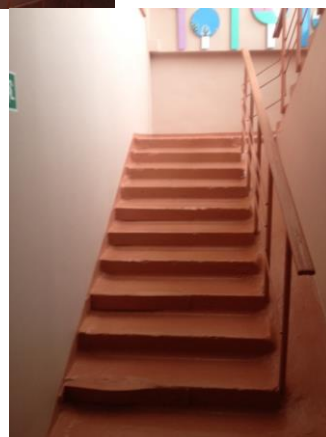


Фото № 11. Пути движения по зданию



Фото № 12. Пути движения по зданию



Фото № 13. Учебный кабинет

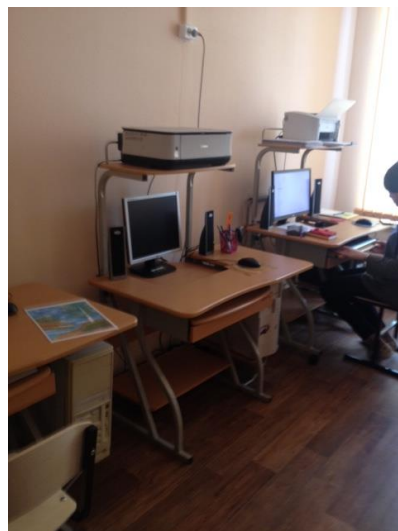


Фото № 14. Учебный кабинет



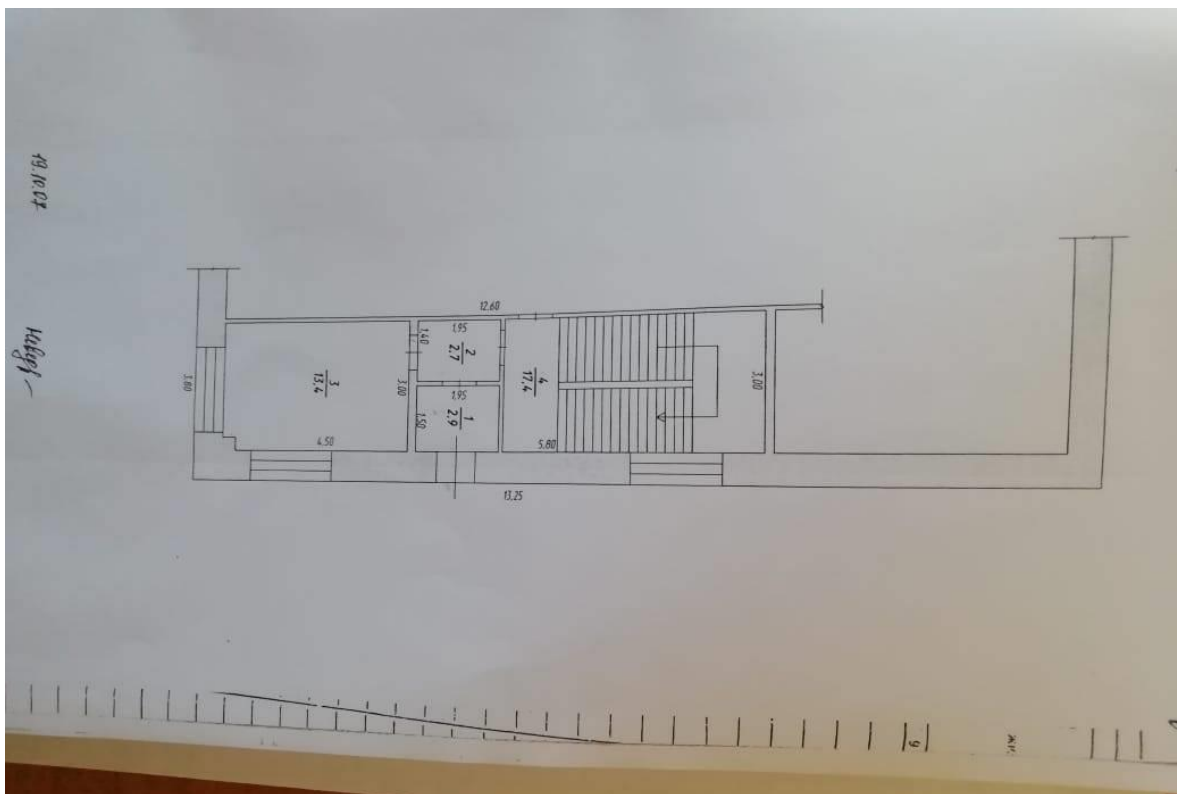
Фото № 15. Учебный кабинет



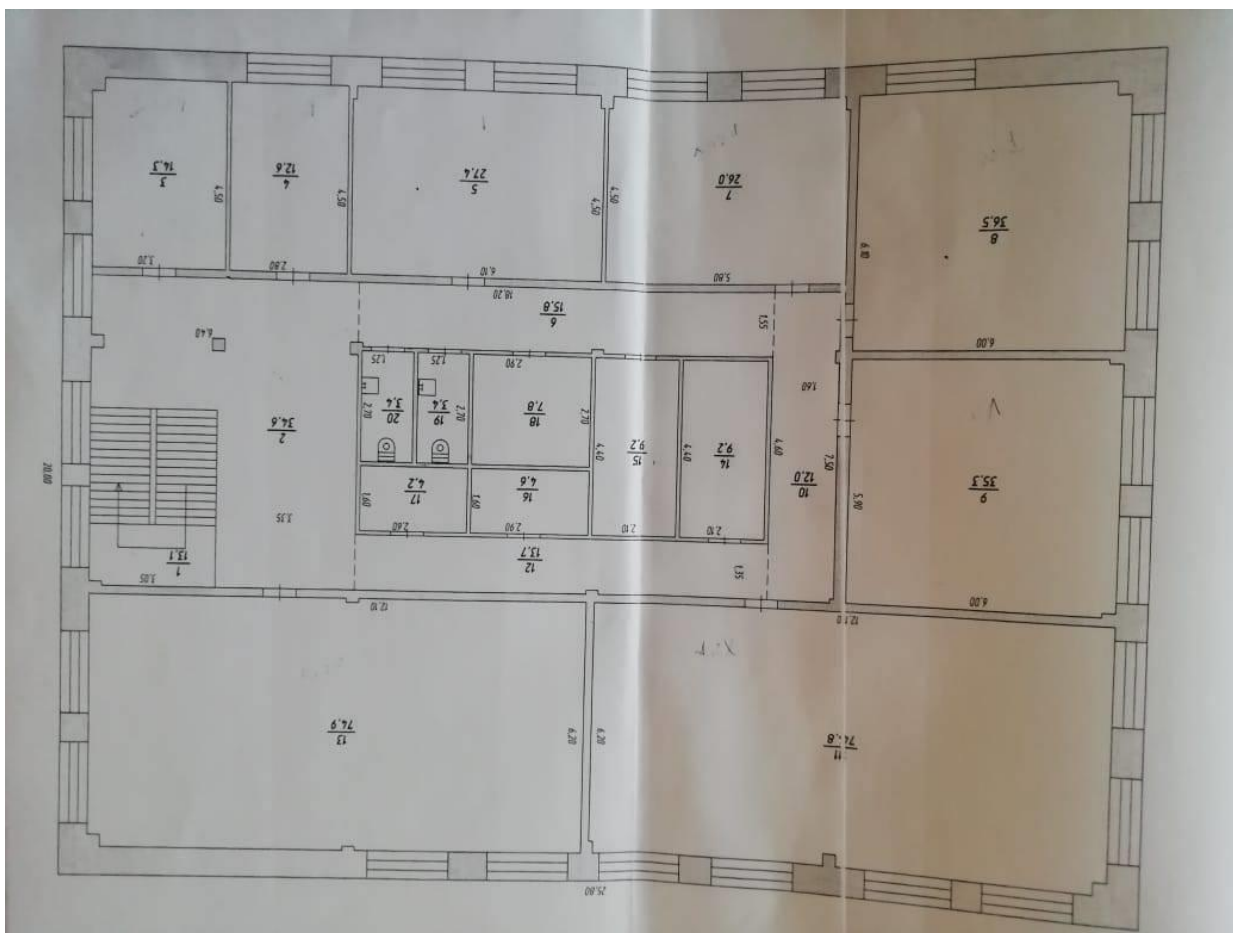
Фото № 16. Санитарно-гигиенические помещения

Фото № 17 . Санитарно-гигиенические помещения





1 этаж



2 этаж